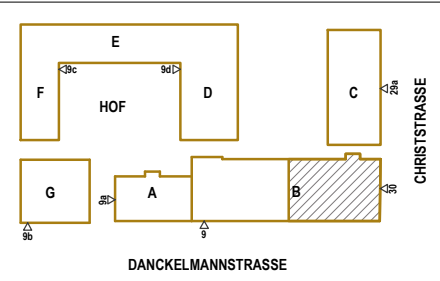
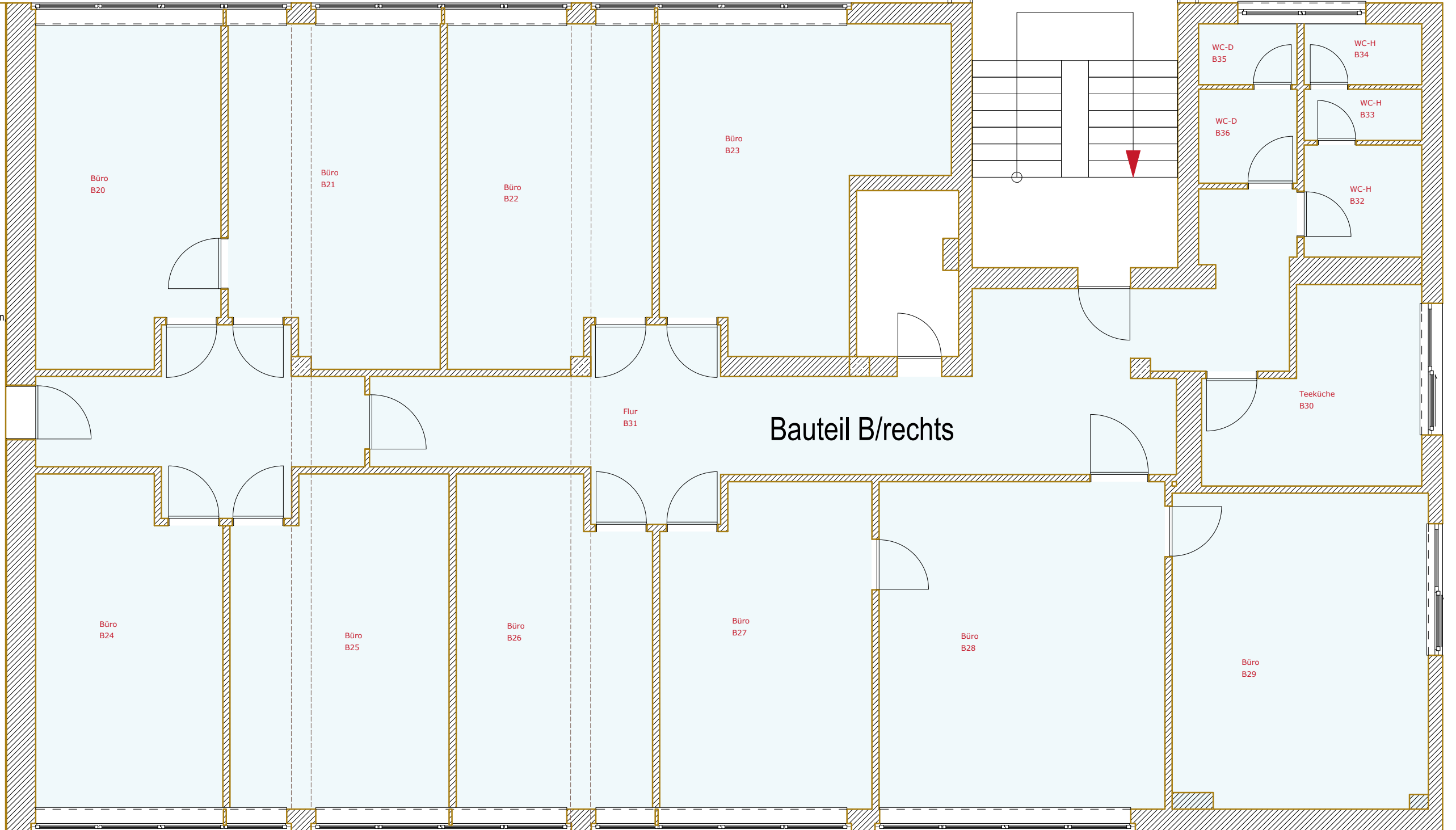


Treppenhaus B

Bauteil B/rechts

Fluchtweg durch Bauteil B/links



Mietflächen Engelhardt-Hof Büro- und Geschäftshaus  
 Christstraße 30  
 Aufzeichnung: casanouri GmbH, Pestalozzistrasse 16, 10625 Berlin  
 info@casanouri.de, Fon +49 30 2 88 333 66, Fax +49 30 2 88 333 67

Bauteil B/rechts  
 2. Geschoß  
 Christstrasse 30

**casanouri gmbh**  
 HOUSES & ENVIRONMENTS  
 Dipl.-Ing. Nouredine NOURI  
 PESTALOZZISTRASSE 16  
 10625 BERLIN  
 www.casanouri.de  
 info@casanouri.de  
 FON +49 30 288 333 66

Aufmaßarbeiten: Grundriß 1.-3. OG.  
 Datum: 31.10.2011 Gez.: N. Nouri